

Upat UKA 3 – клеевой анкер

- Бетон
- Природный камень
- Полнотелый кирпич
- Щелевой кирпич
- Пустотелый блок
- Пенобетон
- Тонкие строительные плиты



UKA 3 – капсула с клеем



ASTA – резьбовая шпилька



Область применения

- Применим для монтажа в сжатую зону бетона, а также в природный камень с плотной структурой.
- предназначен для крепления конструкций при высоких статических, динамических и ударных нагрузках
- Немецкая апробация на высокую коррозионную стойкость стали, материал № 1.4529 для применения в транспортных туннелях, вблизи моря, плавательных бассейнов и иных местах с агрессивной средой.

Описание изделия

- В базовом материале бурится отверстие с помощью перфоратора в режиме «удар-сверление» до определенной глубины. Клеевая капсула устанавливается в отверстие до полного погружения. Шпилька с помощью перфоратора в режиме «удар-сверление» погружается в отверстие с капсулой до определенной глубины, при этом капсула перемалывается, и компоненты клеевого состава (уретаново-метакриловая смола и отвердитель) перемешиваются. Анкер готов к работе после отвердения клеевого состава.

Технические характеристики

- Устанавливается в предварительно подготовленное и хорошо очищенное отверстие.
- Удерживает нагрузку за счет сил упора в неровности поверхности отверстия, а также за счет сил молекулярного трения.
- Анкер способен нести высокие нагрузки за счет того, что при отверждении клеевой состав не изменяется в объеме и не создает внутренних напряжений в базовом материале. Возможно применение анкеров с небольшим межосевым расстоянием и небольшим расстоянием до кромки базового материала.
- Применим при монтаже во влажное отверстие.
- Прошел апробацию на использование в зоне сжатия бетона для версии оцинкованной и нержавеющей стали, материал № 1.4401 и 1.4529.

Вид монтажа

- Предварительный монтаж

Технические характеристики UKA 3 капсулы с клеем

D = ● DIBt-допуск			d ₀	h ₀	h _{ef}		
Наименование	Артикул	D	диаметр бура [мм]	глубина отверстия [мм]	глубина анкеровки [мм]	для шпильки	упаковка [шт.]
UKA 3 M 8	0418	●	10	80	80	ASTA M 8	10
UKA 3 M 10	0420	●	12	90	90	ASTA M 10	10
UKA 3 M 12	0421	●	14	110	110	ASTA M 12	10
UKA 3 M 14	0667	●	16	120	120	ASTA M 14	10
UKA 3 M 16	0422	●	18	125	125	ASTA M 16	10
UKA 3 M 20	0955	●	25	170	170	ASTA M 20	10
UKA 3 M 22	0957	●	30	190	190	ASTA M 22	5
UKA 3 M 24	0963	●	28	210	210	ASTA M 24	5
UKA 3 M 27	0964	●	32	250	250	ASTA M 27	5
UKA 3 M 30	0965	●	35	280	280	ASTA M 30	5

ASTA – резьбовая шпилька

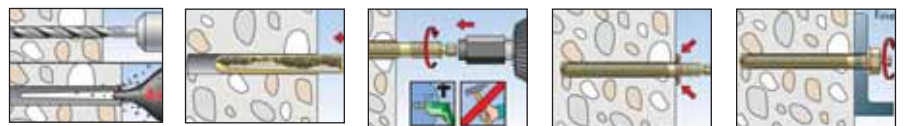
D = ● DIBt-допуск			f _{fix}	l				
Наименование	Артикул	D	макс. толщина прикреп. детали [мм]	длина [мм]	упаковка [шт.]	для капсулы	артикул	
Оцинкованная сталь (gvz)								
ASTA M 8x110 gvz	7830	●	13	110	10	UKA 3 M 8	0418	
ASTA M 8x155 gvz	7860	●	60	155	10	UKA 3 M 8	0418	
ASTA M 8x190 gvz	7861	●	96	190	10	UKA 3 M 8	0418	
ASTA M 10x130 gvz	7831	●	20	130	10	UKA 3 M 10	0420	
ASTA M 10x165 gvz	7819	●	57	165	10	UKA 3 M 10	0420	
ASTA M 10x190 gvz	7820	●	82	190	10	UKA 3 M 10	0420	
ASTA M 12x160 gvz	7832	●	25	160	10	UKA 3 M 12	0421	
ASTA M 12x180 gvz	7869	●	50	180	10	UKA 3 M 12	0421	
ASTA M 12x220 gvz	7821	●	90	220	10	UKA 3 M 12	0421	
ASTA M 12x250 gvz	7822	●	120	250	10	UKA 3 M 12	0421	
ASTA M 12x300 gvz	7823	●	170	300	10	UKA 3 M 12	0421	
ASTA M 14x170 gvz	7833	●	38	170	10	UKA 3 M 14	0667	
ASTA M 16x165 gvz	7824	●	13	165	10	UKA 3 M 16	0422	
ASTA M 16x190 gvz	7834	●	35	190	10	UKA 3 M 16	0422	
ASTA M 16x250 gvz	7825	●	98	250	10	UKA 3 M 16	0422	
ASTA M 16x300 gvz	7826	●	148	300	10	UKA 3 M 16	0422	
ASTA M 20x220 gvz	7827	●	30	220	10	UKA 3 M 20	0955	

Продолжение на следующей странице

Адаптер SWZ прилагается в каждой упаковке. Для диаметров от M20 и выше используются установочный инструмент увеличенной длины и без наружного шестигранника (см. стр. 9).



Схема монтажа



1. Пробурить и тщательно очистить отверстие.

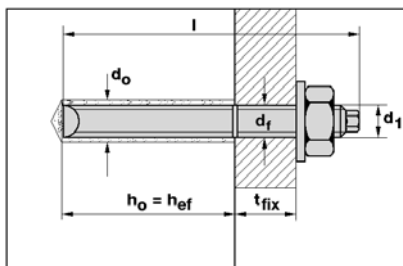
2. Установить капсулу.

3. При помощи дрели, установить резьбовую шпильку в отверстие.

4. Контролировать наполнение отверстия

5. Затянуть гайку и выждать время отвердения состава.

Упат UKA 3 – клеевой анкер



Время полного отвердевания

температура базового материала	время полного отвердевания
- 5 °C	300 мин.
± 0 °C	60 мин.
+ 10 °C	30 мин.
> 20 °C	20 мин.



Технические характеристики UKA 3 с резьбовой шпилькой ASTA

D - ● - DIBt-допуск		d0	h0	hef	для капсулы	упаковка
Наименование	Артикул	D	диаметр бура [мм]	глубина отверстия [мм]	глубина анкеровки [мм]	[шт.]
Оцинкованная сталь (gvz)						
ASTA M 20x260 gvz	7835	●	70	260	10	UKA 3 M 20 0955
ASTA M 20x300 gvz	7828	●	110	300	10	UKA 3 M 20 0955
ASTA M 20x350 gvz	7992	●	160	350	10	UKA 3 M 20 0955
ASTA M 22x280 gvz	7836	●	65	280	5	UKA 3 M 22 0957
ASTA M 24x300 gvz	7837	●	65	300	5	UKA 3 M 24 7812
ASTA M 27x340 gvz	7855	●	60	340	5	UKA 3 M 27 7813
ASTA M 30x380 gvz	7856	●	70	380	5	UKA 3 M 30 7814
Кислотоупорная нержавеющая сталь A4						
ASTA M 8x110 A4	7845	●	13	110	10	UKA 3 M 8 0418
ASTA M 8x190 A4	7838	●	96	190	10	UKA 3 M 8 0418
ASTA M 10x130 A4	7846	●	20	130	10	UKA 3 M 10 0420
ASTA M 10x150 A4	7864	●	42	150	10	UKA 3 M 10 0420
ASTA M 10x165 A4	7843	●	57	165	10	UKA 3 M 10 0420
ASTA M 10x190 A4	7865	●	82	190	10	UKA 3 M 10 0420
ASTA M 10x250 A4	7867	●	142	250	10	UKA 3 M 10 0420
ASTA M 10x300 A4	7868	●	192	300	10	UKA 3 M 10 0420
ASTA M 12x160 A4	7847	●	25	160	10	UKA 3 M 12 0421
ASTA M 12x180 A4	7844	●	50	180	10	UKA 3 M 12 0421
ASTA M 12x190 A4	7870	●	60	190	10	UKA 3 M 12 0421
ASTA M 12x220 A4	7871	●	90	220	10	UKA 3 M 12 0421
ASTA M 12x250 A4	7873	●	120	250	10	UKA 3 M 12 0421
ASTA M 12x300 A4	7874	●	170	300	10	UKA 3 M 12 0421
ASTA M 14x170 A4	7848	●	38	170	10	UKA 3 M 14 0667
ASTA M 16x165 A4	7839	●	13	165	10	UKA 3 M 16 0422
ASTA M 16x190 A4	7849	●	35	190	10	UKA 3 M 16 0422
ASTA M 16x215 A4	7989	●	63	215	10	UKA 3 M 16 0422
ASTA M 16x250 A4	7990	●	98	250	10	UKA 3 M 16 0422
ASTA M 16x300 A4	7991	●	148	300	10	UKA 3 M 16 0422
ASTA M 20x260 A4	7850	●	70	260	10	UKA 3 M 20 0955
ASTA M 20x350 A4	7993	●	160	350	10	UKA 3 M 20 0955
ASTA M 22x280 A4	7851	●	65	280	5	UKA 3 M 22 0957
ASTA M 24x300 A4	7852	●	65	300	5	UKA 3 M 24 7812
ASTA M 27x340 A4	7857	●	60	340	5	UKA 3 M 27 7813
ASTA M 30x380 A4	7858	●	70	380	5	UKA 3 M 30 7814
Горячеоцинкованная сталь [fvz]						
ASTA M 8x110 fvz	8200	●	13	110	10	UKA 3 M 8 0418
ASTA M 10x130 fvz	8201	●	20	130	10	UKA 3 M 10 0420
ASTA M 12x160 fvz	8202	●	25	160	10	UKA 3 M 12 0421
ASTA M 16x190 fvz	8204	●	35	190	10	UKA 3 M 16 0422
ASTA M 20x260 fvz	8205	●	70	260	10	UKA 3 M 20 0955

Адаптер SWZ прилагается в каждой упаковке. Для диаметров от M20 и выше используются установочный инструмент увеличенной длины и без наружного шестигранника (см. стр. 9)

Установочный инструмент MW-SDS plus

Наименование	Артикул	упаковка [шт.]
MW-SDS plus	4060	1

Установочный инструмент для резьбовых шпилек ASTA с наружной резьбой и шестигранником.

